

REGIONE SICILIANA  
Provincia Regionale di Ragusa  
**COMUNE di VITTORIA**

ANNO 2015

"Opere di manutenzione straordinaria finalizzate al miglioramento sismico delle strutture ed all'adeguamento alle norme vigenti in materia di sicurezza ed agibilità nell'Istituto Comprensivo L. Sciascia in Scoglitti"

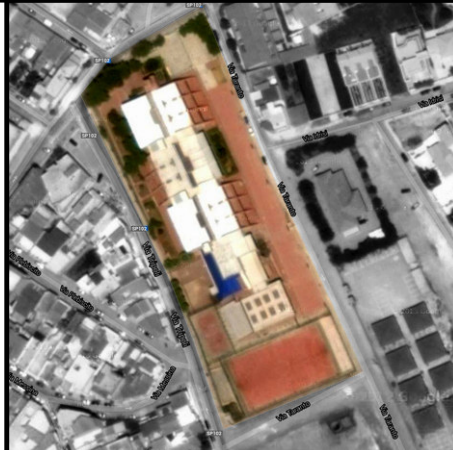
**PROGETTO ESECUTIVO**

**1° STRALCIO**

**"Infissi e copertura"**

**COMMITTENTE**  
Comune di Vittoria

**SITO**  
Via Tripoli - Scoglitti  
97019 Vittoria (RG)



**PROGETTISTA**  
Arch. Giovanni Luca Spina



**TAVOLA**

**08b**

**Stato di Progetto**

Analisi dei prezzi unitari

**Giovanni Luca Spina**  
**ARCHITETTO**

Via Nino Bixio 140 - 97019 VITTORIA (RG) - ITALIA  
0932.984385 - 338.3182747  
architettolucaspina@gmail.com  
giovanniluca.spina@archiworldpec.it  
www.webalice.it/arkspina

ANALISI DEI PREZZI UNITARI	Pag. 02
N.P.01	Rimozione di lucernaio esistente costituito da profilati di alluminio preverniciato e superfici trasparenti in policarbonato, compreso tutti gli oneri necessari, il nolo di eventuali attrezzature nonchè l'onere per il carico del materiale di risulta sul cassone di raccolta, escluso il trasporto a rifiuto e gli oneri per il conferimento in discarica del materiale di risulta.

DESCRIZIONE	Rifer.	U.M.	Quantità	Prezzo Unitario	Importo
<b>MANO D'OPERA</b>					
Operaio Qualificato		Ora	0,20	23,53	4,71
Operaio Comune		Ora	0,20	21,21	4,24
<b>NOLI</b>					
Autocarro		Ora	0,10	30,00	3,00
				TOTALE €	11,95
Spese generali su	11,95		13,00%		1,55
Utile d'impresa su	13,50		12,00%		1,62
				TOTALE €	15,12
<b>ARROTONDAMENTO</b>				€	-0,12
<b>PREZZO DI APPLICAZIONE</b>		<b>m2</b>		€	<b>15,00</b>

ANALISI DEI PREZZI UNITARI	Pag. 03
N.P.02	Esecuzione di foro passante in solaio di calcestruzzo armato di spessore pari a cm 25 circa per attraversamento pluviale, eseguito a mano con ausilio di mezzo meccanico di diametro pari a mm 80, nonchè l'onere per il carico del materiale di risulta sul cassone di raccolta, escluso il trasporto a rifiuto.

DESCRIZIONE	Rifer.	U.M.	Quantità	Prezzo Unitario	Importo
<b>MANO D'OPERA</b>					
Operaio Comune		Ora	1,00	21,21	21,21
<b>NOLI</b>					
Martello demolitore		Ora	1,00	15,00	15,00
				TOTALE €	36,21
Spese generali su	36,21		13,00%		4,71
Utile d'impresa su	40,92		12,00%		4,91
				TOTALE €	45,83
<b>PREZZO</b>					
ARROTONDAMENTO				€	0,17
<b>PREZZO DI APPLICAZIONE</b>			<b>cadauno</b>	€	<b>46,00</b>

ANALISI DEI PREZZI UNITARI	Pag. 04
N.P.03	Svellimento di materiale impermeabilizzante costituito da guaina poliestere di qualunque spessore, compreso la pulitura delle pareti di aderenza, nonchè l'onere per il carico del materiale di risulta sul cassone di raccolta, escluso il trasporto a rifiuto.

DESCRIZIONE	Rifer.	U.M.	Quantità	Prezzo Unitario	Importo
<b>MATERIALI</b>					
<b>MANO D'OPERA</b>					
Operaio Qualificato		Ora	0,08	23,53	1,88
Operaio Comune		Ora	0,10	21,21	2,12
<b>NOLI</b>					
Attrezzature sussidiarie varie		Cadauno	0,10	30,00	3,00
Autocarro		Cadauno	0,05	30,00	1,50
				TOTALE €	8,50
Spese generali su	8,50		13,00%		1,11
Utile d'impresa su	9,61		12,00%		1,15
				TOTALE €	10,76
<b>PREZZO</b>				€	0,24
<b>ARROTONDAMENTO</b>				€	0,24
<b>PREZZO DI APPLICAZIONE</b>		<b>m2</b>		€	<b>11,00</b>

ANALISI DEI PREZZI UNITARI		Pag. 05
N.P.04	Nolo di autocarro con braccio munito di cestello idoneo per lavorazioni fino a ml 13 dal piano viabile	

DESCRIZIONE	Rifer.	U.M.	Quantità	Prezzo Unitario	Importo
<b>MATERIALI</b>					
<b>MANO D'OPERA</b>					
<b>NOLI</b>					
Autocarro		ora	1,00	82,34	82,34
				TOTALE €	82,34
Spese generali su	82,34		13,00%		10,70
Utile d'impresa su	93,04		12,00%		11,17
				TOTALE €	104,21
<b>PREZZO</b>					
<b>ARROTONDAMENTO</b>				€	-0,21
					<b>104,00</b>
<b>PREZZO DI APPLICAZIONE</b>				€	
		<b>m2</b>			

ANALISI DEI PREZZI UNITARI	Pag. 06
N.P.05	Fornitura e messa in opera di profilati in alluminio preverniciato nei colori indicati dalla D.L. della sezione di mm 50x50x3, da fissarsi con opportuna tassellatura e piastra, compreso il fissaggio delle parti inclinate e quelle verticali, i tagli, gli sfridi e quant'altro occorre per dare l'opera completa a perfetta regola d'arte.

DESCRIZIONE	Rifer.	U.M.	Quantità	Prezzo Unitario	Importo
<b>MATERIALI</b>					
Profilati		m	1,00	10,00	16,00
Viteria		m	1,00	1,50	1,50
Altri materiali di consumo		m	1,00	1,50	1,50
<b>MANO D'OPERA</b>					
Operaio Qualificato		Ora	0,15	23,53	3,53
Operaio Comune		Ora	0,15	21,21	3,18
<b>NOLI</b>					
Piccole attrezzature di cantiere		stima	1,00	2,00	2,00
Ponti di servizio o castelletti		stima	1,00	2,00	4,00
Trasporto		stima	1,00	1,00	1,00
				TOTALE €	32,71
Spese generali su	32,71		13,00%		4,25
Utile d'impresa su	36,96		12,00%		4,44
				TOTALE €	41,40
<b>PREZZO</b>					
<b>ARROTONDAMENTO</b>				€	0,10
<b>PREZZO DI APPLICAZIONE</b>		<b>ml</b>		€	<b>41,50</b>

ANALISI DEI PREZZI UNITARI		Pag. 07
N.P.06	Fornitura e messa in opera di fermavetro in alluminio preverniciato nei colori indicati dalla D.L. della sezione di mm 50x8x3, da fissarsi con opportune viti autofilettanti, incluso i ponteggi mobili, ove necessario, i tagli, gli sfridi e quant'altro occorre per dare l'opera completa a perfetta regola d'arte.	

DESCRIZIONE	Rifer.	U.M.	Quantità	Prezzo Unitario	Importo
<b>MATERIALI</b>					
Profilati		m	1,00	7,00	7,00
Viteria		m	1,00	1,00	1,00
Altri materiali di consumo		m	1,00	1,00	1,00
<b>MANO D'OPERA</b>					
Operaio Qualificato		Ora	0,10	23,53	2,35
Operaio Comune		Ora	0,10	21,21	2,12
<b>NOLI</b>					
Piccole attrezzature di cantiere		stima	0,50	2,00	1,00
Ponti di servizio o castelletti		stima	0,50	2,00	1,00
Trasporto		stima	0,50	1,00	0,50
				TOTALE €	15,97
Spese generali su	15,97		13,00%		2,08
Utile d'impresa su	18,05		12,00%		2,17
				TOTALE €	20,22
<b>PREZZO</b>					
ARROTONDAMENTO				€	-0,22
<b>PREZZO DI APPLICAZIONE</b>		<b>ml</b>		€	<b>20,00</b>

ANALISI DEI PREZZI UNITARI	Pag. 08
N.P.07	Fornitura e posa in opera di lastre in policarbonato alveolare trasparente o colorato dello spessore di mm 10, da utilizzare come superfici filtrante nei lucernari, compreso il taglio, lo sfrido, l'assemblaggio in opera e quant'altro occorre per dare l'opera completa a perfetta regola d'arte.

DESCRIZIONE	Rifer.	U.M.	Quantità	Prezzo Unitario	Importo
<b>MATERIALI</b>					
Policarbonato alveolare		m2	1,00	15,00	15,00
<b>MANO D'OPERA</b>					
Operaio Qualificato		Ora	0,20	23,53	4,71
Operaio Comune		Ora	0,20	21,21	4,24
<b>NOLI</b>					
Autogru		Ora	0,10	55,00	5,50
Autocarro		Ora	0,10	30,00	3,00
				TOTALE €	32,45
Spese generali su	32,45		13,00%		4,22
Utile d'impresa su	36,67		12,00%		4,40
				TOTALE €	41,07
<b>PREZZO</b>					
<b>ARROTONDAMENTO</b>				€	-0,07
<b>PREZZO DI APPLICAZIONE</b>			<b>m2</b>	€	<b>41,00</b>



ANALISI DEI PREZZI UNITARI	Pag. 09
N.P.08	Demolizione di contro solaio di copertura costituito da pareti portanti in laterizio forato da cm 12 di spessore, lamiera grecata, impermeabilizzazione con membrana bituminosa e strato finale di calcestruzzo non armato, effettuata a mano e/o con ausilio di martello demolitore, escluso gli oneri di trasporto a discarica del materiale di risulta, misurato vuoto per pieno

DESCRIZIONE	Rifer.	U.M.	Quantità	Prezzo Unitario	Importo
<b>MANO D'OPERA</b>					
Operaio Qualificato		Ora	0,30	23,53	7,06
Operaio Comune		Ora	0,30	21,21	6,36
<b>NOLI</b>					
Martello demolitore		Ora	0,30	30,00	9,00
				TOTALE €	22,42
Spese generali su	22,42		13,00%		2,91
Utile d'impresa su	25,34		12,00%		3,04
				TOTALE €	28,38
<b>ARROTONDAMENTO</b>				€	0,12
<b>PREZZO DI APPLICAZIONE</b>		<b>m3</b>		€	<b>28,50</b>

ANALISI DEI PREZZI UNITARI		Pag. 10
N.P.09	Rimozione di rivestimento di copertura realizzata in pannelli di lamiera micronervata in acciaio preverniciato (spessore 0,4 mm), compreso l'onere dei ponti di servizio per interventi fino a m 3,50 di altezza, ed ogni altro onere per dare il lavoro completo e finito a perfetta regola d'arte	

DESCRIZIONE	Rifer.	U.M.	Quantità	Prezzo Unitario	Importo
<b>MANO D'OPERA</b>					
Operaio Qualificato		Ora	0,10	23,53	2,35
Operaio Comune		Ora	0,15	21,21	3,18
<b>NOLI</b>					
Piccole attrezzature di cantiere		stima	1,00	2,00	2,00
Ponti di servizio o castelletti		stima	1,00	2,00	2,00
				TOTALE €	9,53
Spese generali su	9,53		13,00%		1,24
Utile d'impresa su	10,77		12,00%		1,29
				TOTALE €	12,07
<b>PREZZO</b>					
<b>ARROTONDAMENTO</b>				€	-0,07
<b>PREZZO DI APPLICAZIONE</b>			<b>m2</b>	€	<b>12,00</b>

ANALISI DEI PREZZI UNITARI	Pag. 11
N.P.10	Fornitura e collocazione di scossalina, nei colori a scelta della D.L. per costituzione colmi, displuvi, grondaia e copertine dello sviluppo non inferiore a 35 cm fino a 50 cm, compreso anche per il fissaggio, saldature, opere murarie, malta occorrente, pezzi speciali quali curve, angoli, innesti di pluviali ecc., compreso i ponti di servizio per interventi posti fino a m 3,50, ogni altro onere magistero per dare l'opera completa ed a perfetta regola d'arte: in lamiera preverniciata.

DESCRIZIONE	Rifer.	U.M.	Quantità	Prezzo Unitario	Importo
<b>MATERIALI</b>					
Lamiera		m	1,00	10,00	10,00
Viteria		m	1,00	1,50	1,50
Altri materiali di consumo		m	1,00	1,50	1,50
<b>MANO D'OPERA</b>					
Operaio Qualificato		Ora	0,15	23,53	3,53
Operaio Comune		Ora	0,15	21,21	3,18
<b>NOLI</b>					
Piccole attrezzature di cantiere		stima	1,00	2,00	2,00
Ponti di servizio o castelletti		stima	1,00	2,00	2,00
Trasporto		stima	1,00	1,00	1,00
				TOTALE €	24,71
Spese generali su	24,71		13,00%		3,21
Utile d'impresa su	27,92		12,00%		3,35
				TOTALE €	31,27
<b>PREZZO</b>					
<b>ARROTONDAMENTO</b>				€	-0,27
<b>PREZZO DI APPLICAZIONE</b>		<b>ml</b>		€	<b>31,00</b>

ANALISI DEI PREZZI UNITARI	Pag. 12
N.P.11	Fornitura e collocazione di scossalina, nei colori a scelta della D.L. per costituzione colmi, displuvi, grondaia e copertine dello sviluppo non inferiore a 50 cm fino a 125 cm, compreso anche per il fissaggio, saldature, opere murarie, malta occorrente, pezzi speciali quali curve, angoli, innesti di pluviali ecc., compreso i ponti di servizio per interventi posti fino a m 3,50, ogni altro onere magistero per dare l'opera completa ed a perfetta regola d'arte: in lamiera preverniciata.

DESCRIZIONE	Rifer.	U.M.	Quantità	Prezzo Unitario	Importo
<b>MATERIALI</b>					
Lamiera		m	1,00	10,00	18,00
Viteria		m	1,00	2,00	2,00
Altri materiali di consumo		m	1,00	2,00	2,00
<b>MANO D'OPERA</b>					
Operaio Qualificato		Ora	0,20	23,53	4,71
Operaio Comune		Ora	0,20	21,21	4,24
<b>NOLI</b>					
Piccole attrezzature di cantiere		stima	1,00	2,00	2,00
Ponti di servizio o castelletti		stima	1,00	2,00	2,00
Trasporto		stima	1,00	1,00	1,00
				TOTALE €	35,95
Spese generali su	35,95		13,00%		4,67
Utile d'impresa su	40,62		12,00%		4,87
				TOTALE €	45,50
<b>PREZZO</b>					
<b>ARROTONDAMENTO</b>				€	0,00
<b>PREZZO DI APPLICAZIONE</b>		<b>ml</b>		€	<b>45,50</b>

ANALISI DEI PREZZI UNITARI	Pag. 13
N.P.14	Fornitura e collocazione di maniglione antipanico delle dimensioni pari a cm 90/120 conforme alle norme CE a molla con sistema di chiusura, completo di contro serratura antipanico entrata mm 80, n. 02 meccanismi di comando, n. 02 carter di copertura in nylon nero, n. 02 bracci a leva in nylon nero, n. 01 barra in alluminio anodizzato, n. 01 dispositivo di aggancio superiore, n. 01 boccola a pavimento, n. 01 braccetto accompagnatore, n. 01 dima di foratura, n. 01 pittogramma adesivo (freccia verde), ed ogni altro onere e magistero per dare l'opera completa a perfetta regola d'arte.

DESCRIZIONE	Rifer.	U.M.	Quantità	Prezzo Unitario	Importo
<b>MATERIALI</b>					
Maniglione		cadauno	1,00	114,00	114,00
<b>MANO D'OPERA</b>					
Operaio Qualificato		Ora	1,00	23,53	23,53
Operaio Comune		Ora	1,00	21,21	21,21
<b>NOLI</b>					
Piccole attrezzature di cantiere		stima	1,00	2,00	2,00
				TOTALE €	160,74
Spese generali su	160,74		13,00%		20,90
Utile d'impresa su	181,64		12,00%		21,80
<b>PREZZO</b>				TOTALE €	203,43
<b>ARROTONDAMENTO</b>				€	0,07
<b>PREZZO DI APPLICAZIONE</b>		<b>cadauno</b>		€	<b>203,50</b>