

REGIONE SICILIANA  
Provincia Regionale di Ragusa  
**COMUNE di VITTORIA**

ANNO 2015

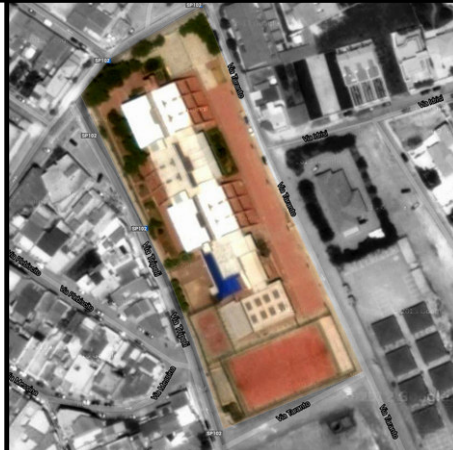
"Opere di manutenzione straordinaria finalizzate al miglioramento sismico delle strutture ed all'adeguamento alle norme vigenti in materia di sicurezza ed agibilità nell'Istituto Comprensivo L. Sciascia in Scoglitti"

PROGETTO ESECUTIVO

1° STRALCIO

"Infissi e copertura"

COMMITTENTE  
Comune di Vittoria



PROGETTISTA  
Arch. Giovanni Luca Spina



SITO  
Via Tripoli - Scoglitti  
97019 Vittoria (RG)

TAVOLA  
**08c**  
Stato di Progetto

Stima incidenza manodopera

Giovanni Luca Spina  
ARCHITETTO

Via Nino Bixio 140 - 97019 VITTORIA (RG) - ITALIA  
0932.984385 - 338.3182747  
architettolucaspina@gmail.com  
giovanniluca.spina@archiworldpec.it  
www.webalice.it/arkspina

Num.Ord. TARIFFA	INDICAZIONE DEI LAVORI E DELLE SOMMINISTRAZIONI	Quantità	I M P O R T I		COSTO Manodopera	incid. %
			unitario	TOTALE		
	R I P O R T O					
	<b><u>LAVORI A MISURA</u></b>					
	<b>OPERE COPERTURA A FALDE (Cap 1)</b>					
1 12.05.02.04	Copertura ventilata e isolata per la trasformazione di un solaio orizzontale in un tetto a falde così composto: pilastri telescopici zincati per formazione pendenze, arcarecci in ... ito a perfetta regola d'arte: con acciaio spessore 0,60 mm rivestito superiormente da lamina di alluminio preverniciato. Cap 1 - OPERE COPERTURA A FALDE SOMMANO al m <sup>2</sup>	216,91	127,30	27'612,64	3'865,77	14,00
2 12.05.10.01	Pannello isolato e ventilato (CE UNI EN 14509) costituito da un elemento di copertura in lastre isolanti in acciaio a protezione multistrato, marchiate CE secondo UNI EN 14782, cos ... assicura coefficienti di trasmissione termica da W/m <sup>2</sup> K 0,81 a W/m <sup>2</sup> K 0,22. per spessore del polistirene da 40 a 100 mm Cap 1 - OPERE COPERTURA A FALDE SOMMANO al m <sup>2</sup>	200,00	86,30	17'260,00	3'624,60	21,00
3 15.04.13.01	Fornitura e collocazione di pluviale in lamiera preverniciata, compreso collari per il fissaggio, eventuali saldature o opere di lattoneria, opere murarie, malta occorrente, pezzi ... ve, angoli ecc., ogni altro onere magistero per dare l'opera completa ed a perfetta regola d'arte. per diametro da 80 mm Cap 1 - OPERE COPERTURA A FALDE SOMMANO al m	94,20	21,80	2'053,56	841,96	41,00
4 15.04.14.04	Fornitura e collocazione di tubi in PVC pesante conformi alla norma UNI EN 1329-I, in opera per pluviali, per colonne di scarico o aerazione, compresi i pezzi speciali occorrenti, ... dei giunti, ogni altro onere ed accessorio per dare l'opera completa ed a perfetta regola d'arte.. per diametro di 80 mm Cap 1 - OPERE COPERTURA A FALDE SOMMANO al m	14,00	15,80	221,20	115,02	52,00
5 21.01.26	Trasporto alle pubbliche discariche del comune in cui si eseguono i lavori o nella discarica del comprensorio di cui fa parte il comune medesimo o su aree autorizzate al conferimen ... lo del cassone, esclusi gli oneri di conferimento a discarica. - per ogni m <sup>3</sup> di materiale trasportato misurato sul mezzo Cap 1 - OPERE COPERTURA A FALDE SOMMANO al m <sup>3</sup>	453,27	24,70	11'195,78	0,00	
6 N.P. 02	Esecuzione di foro passante in solaio di calcestruzzo armato di spessore pari a cm 25 circa per attraversamento pluviale, eseguito a mano con ausilio di mezzo meccanico di diametro ... i a mm 80, nonché l'onere per il carico del materiale di risulta sul cassone di raccolta, escluso il trasporto a rifiuto Cap 1 - OPERE COPERTURA A FALDE SOMMANO cadauno	14,00	46,00	644,00	296,24	46,00
7 N.P. 08	Demolizione di contro solaio di copertura costituito da pareti portanti in laterizio forato da cm 12 di spessore, lamiera grecata, impermeabilizzazione con membrana bituminosa e st ... io di martello demolitore, escluso gli oneri di trasporto a discarica del materiale di risulta,					
	A R I P O R T A R E			58'987,18	8'743,59	

Num.Ord. TARIFFA	INDICAZIONE DEI LAVORI E DELLE SOMMINISTRAZIONI	Quantità	I M P O R T I		COSTO Manodopera	incid. %
			unitario	TOTALE		
	R I P O R T O			58'987,18	8'743,59	
8 N.P. 09	misurato vuoto per pieno Cap 1 - OPERE COPERTURA A FALDE SOMMANO m3	216,91	28,50	6'181,94	2'905,51	47,00
	Rimozione di rivestimento di copertura realizzata in pannelli di lamiera micronervata in acciaio preverniciato (spessore 0,4 mm), compreso l'onere dei ponti di servizio per interventi fino a m 3,50 di altezza, ed ogni altro onere per dare il lavoro completo e finito a perfetta regola d'arte. Cap 1 - OPERE COPERTURA A FALDE SOMMANO m2	200,00	12,00	2'400,00	1'104,00	46,00
	A R I P O R T A R E			67'569,12	12'753,10	

Num.Ord. TARIFFA	INDICAZIONE DEI LAVORI E DELLE SOMMINISTRAZIONI	Quantità	I M P O R T I		COSTO Manodopera	incid. %
			unitario	TOTALE		
	R I P O R T O			67'569,12	12'753,10	
	<b>OPERE COPERTURA PIANA (Cap 2)</b>					
9 05.08	Pavimento in piastrelle di Klinker ceramico in monocottura, non assorbente, non gelivo, di 1a scelta, con superficie smaltata, in opera con collanti o malta cementizia dosata in pa ... tirata a regolo escluso il sottofondo, compreso la boiacatura con prodotto speciale per la stuccatura e la sigillatura. Cap 2 - OPERE COPERTURA PIANA SOMMANO al m <sup>2</sup>	948,33	49,90	47'321,67	13'250,07	28,00
10 05.13	Massetto di sottofondo isolante per pavimentazioni, confezionato in conglomerato cementizio per strutture non armate o debolmente armate, in ambiente secco classe d'esposizione X0 ... o, lo scarico, la stesa e la livellatura nonché ogni onere e magistero per dare l'opera finita a perfetta regola d'arte. Cap 2 - OPERE COPERTURA PIANA SOMMANO al m <sup>2</sup>	926,73	20,70	19'183,31	6'714,16	35,00
11 05.16.02	Fornitura e posa in opera di battiscopa per piastrelle di ceramica di 1 <sup>a</sup> scelta classificabili nel Gruppo B1 conformemente alla norma UNI EN 87 e rispondente a tutti i requisiti ri ... te. Le caratteristiche tecniche debbono essere accertate e documentate dalla D.L. battiscopa a sguscia 15x20 cm s = 8 mm Cap 2 - OPERE COPERTURA PIANA SOMMANO al m	483,00	29,60	14'296,80	3'002,33	21,00
12 12.01.01	Fornitura e posa in opera di spianata di malta, in preparazione del piano di posa della impermeabilizzazione, con malta fine di calce dello spessore di almeno 2 cm, tirata con rego ... delle superfici, sia piane che inclinate, e quanto altro necessario per dare il lavoro finito a perfetta regola d'arte. Cap 2 - OPERE COPERTURA PIANA SOMMANO al m <sup>2</sup>	926,73	7,85	7'274,83	4'583,14	63,00
13 12.01.03	Fornitura e posa in opera di impermeabilizzazione con guaina prefabbricata a base di bitume dello spessore minimo di 4 mm, con armatura in poliestere, questo del peso non inferiore ... tezza minima di 20 cm, tiri in alto, ed ogni altro onere e magistero per dare l'opera completa a perfetta regola d'arte. Cap 2 - OPERE COPERTURA PIANA SOMMANO al m <sup>2</sup>	926,73	14,00	12'974,22	3'632,78	28,00
14 21.01.02.01	Demolizione di calcestruzzo di cemento non armato di qualsiasi forma e/o spessore, compreso il carico del materiale di risulta sul cassone di raccolta, escluso il trasporto a rifiuto. eseguito con mezzo meccanico Cap 2 - OPERE COPERTURA PIANA SOMMANO al m <sup>3</sup>	92,68	390,20	36'163,74	21'698,24	60,00
15 21.01.06	Demolizione di pavimenti e rivestimenti interni od esterni quali piastrelle, mattoni in graniglia di marmo, e simili, compresi la demolizione e la rimozione dell'eventuale sottostr ... di cm 2, nonché l'onere per il carico del materiale di risulta sul cassone di raccolta, escluso il trasporto a rifiuto. Cap 2 - OPERE COPERTURA PIANA SOMMANO al m <sup>2</sup>	948,33	10,60	10'052,30	7'740,27	77,00
	A R I P O R T A R E			214'835,99	73'374,09	

Num.Ord. TARIFFA	INDICAZIONE DEI LAVORI E DELLE SOMMINISTRAZIONI	Quantità	I M P O R T I		COSTO Manodopera	incid. %
			unitario	TOTALE		
	R I P O R T O			214'835,99	73'374,09	
	<b>LUCERNARI (Cap 3)</b>					
16 N.P. 01	Rimozione di lucernaio esistente costituito da profilati di alluminio preverniciato e superfici trasparenti in policarbonato, compreso tutti gli oneri necessari, il nolo di eventua ... ssoni di raccolta, escluso il trasporto a rifiuto e gli oneri per il conferimento in discarica del materiale di risulta. Cap 3 - LUCERNARI	178,20	15,00	2'673,00	1'603,80	60,00
17 N.P. 05	Fornitura e messa in opera di profilati in alluminio preverniciato nei colori indicati dalla D.L. della sezione di mm 50x50x3, da fissarsi con opportuna tassellatura e piastra, com ... linate e quelle verticali, i tagli, gli sfridi e quant'altro occorre per dare l'opera completa a perfetta regola d'arte. Cap 3 - LUCERNARI	415,80	41,50	17'255,70	2'760,91	16,00
18 N.P. 06	Fornitura e messa in opera di fermavetro in alluminio preverniciato nei colori indicati dalla D.L. della sezione di mm 50x8x3, da fissarsi con opportune viti autofilettanti, inclus ... gi mobili, ove necessario, i tagli, gli sfridi e quant'altro occorre per dare l'opera completa a perfetta regola d'arte. Cap 3 - LUCERNARI	415,80	20,00	8'316,00	1'829,52	22,00
19 N.P. 07	Fornitura e posa in opera di lastre in policarbonato alveolare trasparente o colorato dello spessore di mm 10, da utilizzare come superficie filtrante nei lucernari, compreso il taglio, lo sfrido, l'assemblaggio in opera e quant'altro occorre per dare l'opera completa a perfetta regola d'arte. Cap 3 - LUCERNARI	178,20	41,00	7'306,20	1'607,36	22,00
20 N.P. 10	Fornitura e collocazione di scossalina, nei colori a scelta della D.L. per costituzione colmi, displuvi, grondaia e copertine dello sviluppo non inferiore a 35 cm fino a 50 cm, com ... ino a m 3,50, ogni altro onere magistero per dare l'opera completa ed a perfetta regola d'arte: in lamiera preverniciata Cap 3 - LUCERNARI	172,80	31,00	5'356,80	1'151,71	21,50
21 N.P. 11	Fornitura e collocazione di scossalina, nei colori a scelta della D.L. per costituzione colmi, displuvi, grondaia e copertine dello sviluppo non inferiore a 50 cm fino a 125 cm, co ... ino a m 3,50, ogni altro onere magistero per dare l'opera completa ed a perfetta regola d'arte: in lamiera preverniciata Cap 3 - LUCERNARI	59,40	45,50	2'702,70	527,03	19,50
	----- ----- ----- ----- ----- ----- -----					
	A R I P O R T A R E			258'446,39	82'854,42	



Num.Ord. TARIFFA	INDICAZIONE DEI LAVORI E DELLE SOMMINISTRAZIONI	Quantità	I M P O R T I		COSTO Manodopera	incid. %
			unitario	TOTALE		
	R I P O R T O			618'041,24	120'934,76	
	<b>COSTI SICUREZZA (Cap 5)</b>					
26 23.01.01.04.0 2	Approntamento di ponteggio con tubolari metallici (sistema tubo-giunto), compreso il nolo per i primi 30 giorni, realizzato per interventi ad altezze superiori a m 3,50, costituito ... per ogni m <sup>2</sup> di ponteggio in opera misurato dalla base e per i primi 30 giorni a decorrere dall'ultimazione del montaggio Cap 5 - COSTI SICUREZZA	SOMMANO al m <sup>3</sup> 715,47	11,00	7'870,17	5'273,01	67,00
27 23.01.01.06	Smontaggio ad opera ultimata di ponteggio di cui alla voce 23.1.1.4, compreso il carico in cantiere, il trasporto e lo scarico al deposito: - per ogni m <sup>3</sup> di ponteggio in opera misurato dalla base Cap 5 - COSTI SICUREZZA	SOMMANO al m <sup>3</sup> 715,47	3,93	2'811,80	2'221,32	79,00
28 23.01.03.04	Recinzione provvisoria modulare da cantiere alta cm 200, realizzata in pannelli con tamponatura in rete elettrosaldata zincata a maglia rettangolare fissata perimetralmente ad un ... li controventature, il montaggio ed il successivo smontaggio. Valutata al metro quadrato per tutta la durata dei lavori. Cap 5 - COSTI SICUREZZA	SOMMANO al m <sup>2</sup> 100,00	14,90	1'490,00	640,70	43,00
29 23.01.04.01	Linea vita temporanea orizzontale, fornita e posta in opera. Sono compresi: l'uso per la durata delle fasi di lavoro che lo richiedono; il montaggio con tutto ciò che occorre per r ... e C di cui alla UNI EN 795/2002. Misurato per due punti di attacco, fino alla distanza massima tra due punti di m 12,00. Cap 5 - COSTI SICUREZZA	SOMMANO cad. 2,00	149,40	298,80	44,82	15,00
30 23.01.04.04.0 1	Cavo per kit linea di vita in acciaio inossidabile Ø 8 mm con estremità cucita e con manicotto : lunghezza 10 m Cap 5 - COSTI SICUREZZA	SOMMANO cad. 2,00	87,30	174,60	0,00	
31 23.01.04.05	Imbracatura fissa di sicurezza a norma UNI EN 361 con 2 punti di aggancio: dorsale a D in acciaio zincato e sternale tramite anelli a nastro da collegare con moschettone - Cinghie in poliestere da 45 cm. - Regolazione dei cosciali e delle bretelle con fibbie di aggancio. Cap 5 - COSTI SICUREZZA	SOMMANO cad. 2,00	56,80	113,60	0,00	
32 23.03.01.01	Segnaletica di sicurezza e di salute sul luogo di lavoro da utilizzare all'interno e all'esterno dei cantieri; cartello di forma triangolare o quadrata, indicante avvertimenti, pre ... voro al fine di garantire la sicurezza dei lavoratori. in lamiera o alluminio, con lato cm 60,00 o dimensioni cm 60 x 60 Cap 5 - COSTI SICUREZZA	SOMMANO cad. 5,00	54,50	272,50	5,45	2,00
33 23.06.03	Occhiali protettivi con marchio di conformità per la saldatura del ferro forniti dal datore di lavoro e usati dall'operatore durante le lavorazioni interferenti. Sono compresi: l'u ... o dell'utilizzo del dispositivo in presenza di					
	A R I P O R T A R E			631'072,71	129'120,06	

Num.Ord. TARIFFA	INDICAZIONE DEI LAVORI E DELLE SOMMINISTRAZIONI	Quantità	I M P O R T I		COSTO Manodopera	incid. %
			unitario	TOTALE		
	R I P O R T O			631'072,71	129'120,06	
34 23.06.04	lavorazioni interferenti previste dal Piano di Sicurezza e Coordinamento. Cap 5 - COSTI SICUREZZA SOMMANO cad.	6,00	25,00	150,00	0,00	
35 23.06.05	Maschera per protezione chimica, a norma UNI EN 149 FFP2, da liquidi, solidi e da polveri tossiche, fornita dal datore di lavoro e usata dall'operatore durante le lavorazioni inter ... o dell'utilizzo del dispositivo in presenza di lavorazioni interferenti previste dal Piano di Sicurezza e Coordinamento. Cap 5 - COSTI SICUREZZA SOMMANO cad.	16,00	2,60	41,60	0,00	
36 23.06.06	Maschera di protezione contro le polveri a norma UNI EN 149 classe FFP2 (polveri solide, anche nocive) fornita dal datore di lavoro e usata dall'operatore durante le lavorazioni in ... o dell'utilizzo del dispositivo in presenza di lavorazioni interferenti previste dal Piano di Sicurezza e Coordinamento. Cap 5 - COSTI SICUREZZA SOMMANO cad.	19,00	2,10	39,90	0,00	
37 23.06.07	Maschera di protezione contro le polveri non nocive fornita dal datore di lavoro e usata dall'operatore durante le lavorazioni interferenti. Sono compresi: l'uso per la durata dei ... tivo in presenza di lavorazioni interferenti previste dal Piano di Sicurezza e Coordinamento. Costo di utilizzo mensile. Cap 5 - COSTI SICUREZZA SOMMANO cad.	21,00	1,00	21,00	0,00	
38 23.06.09	Guanti di protezione termica, con resistenza ai tagli, alle abrasioni ed agli strappi, rischi termici con resistenza al calore da contatto, forniti dal datore di lavoro e usati dal ... tivo in presenza di lavorazioni interferenti previste dal Piano di Sicurezza e Coordinamento. Costo di utilizzo al paio. Cap 5 - COSTI SICUREZZA SOMMANO cad.	15,00	3,60	54,00	0,00	
39 23.06.14	Guanti di protezione chimica, con resistenza ai tagli, alle abrasioni, agli strappi, alla foratura, protezione dagli olii, petrolio e derivati, acidi e solventi, forniti dal datore ... tivo in presenza di lavorazioni interferenti previste dal Piano di Sicurezza e Coordinamento. Costo di utilizzo al paio. Cap 5 - COSTI SICUREZZA SOMMANO cad.	20,00	1,80	36,00	0,00	
40 N.P. 04	Cuffia antirumore ad alto potere isolante, con marchio di conformità, a norma UNI-EN 352/01 fornita dal datore di lavoro e usata dall'operatore durante le lavorazioni interferenti. ... o dell'utilizzo del dispositivo in presenza di lavorazioni interferenti previste dal Piano di Sicurezza e Coordinamento. Cap 5 - COSTI SICUREZZA SOMMANO cad.	5,00	15,90	79,50	0,00	
	Nolo di autocarro con braccio munito di cestello idoneo per lavorazioni fino a ml 13 dal piano viabile Cap 5 - COSTI SICUREZZA SOMMANO h	10,00	104,00	1'040,00	0,00	
	<b>Parziale LAVORI A MISURA euro</b>			632'534,71	129'120,06	20,41
	A R I P O R T A R E			632'534,71	129'120,06	







